

SZG503A 系列 LED 路灯



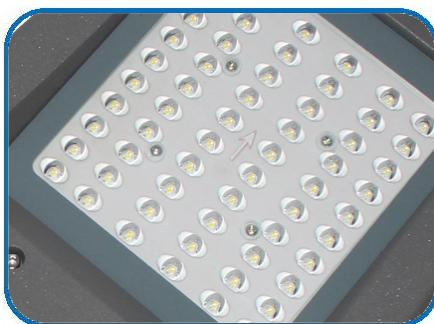
应用场所

- 城市主干道、次干道、辅道路灯
- 县、乡、镇道路路灯
- 高新技术园区路灯
- 经济开发区路灯
- 工矿企业厂区路灯
- 公园、停车场道路路灯
- 住宅小区道路路灯
- 其它道路、通路路灯

产品特点描述

LED 芯片品牌	芯片发光效率	整灯出光效率	LED 驱动电源	宽电压输入	功率因数
PHILIPS	210lm/W	155lm/W	新智高	90-305 Vac	≥0.95
总谐波失真	防雷击保护	角度调节	电源腔开盖方式	光感应器	外壳材质
≤10%	6000 V	可调节	后开盖, 便于维护	NEMA 光感应器可选	高导热压铸铝合金

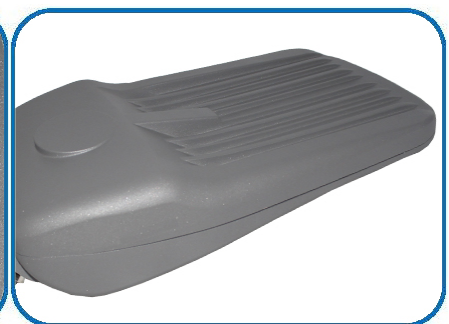
产品细节图



飞利浦超高亮灯珠/精密配光透镜



可调角度安装接头 (翻转 90°)



流线型外壳和散热筋, 减小灰尘堆积

主要技术参数

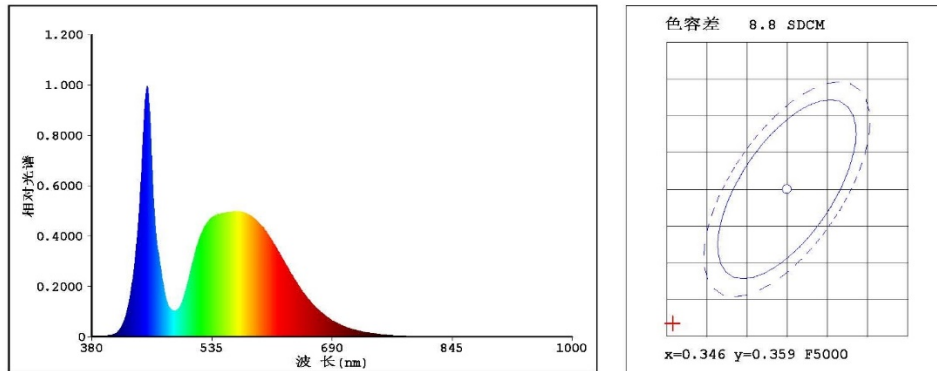
参数名称	50W	100W	150W	200W
输入电压 (V)	90-305Vac	90-305Vac	90-305Vac	90-305Vac
电源效率	≥91%	≥91%	≥91%	≥91%
功率因数	≥0.95	≥0.95	≥0.95	≥0.95
防雷击保护 (V)	6000	6000	6000	6000
总谐波失真 (THD)	≤10%	≤10%	≤10%	≤10%
LED 芯片品牌	Philips	Philips	Philips	Philips
LED 发光效率 (lm/W)	210	210	210	210
总光通量 (lm)	10500±5%	21000±5%	31500±5%	42000±5%
灯具出光效率 (lm/W)	155	155	155	155
色温 (K)	3000-6500	3000-6500	3000-6500	3000-6500
显色指数 (Ra)	≥75	≥75	≥75	≥75
出光角 (°)	140° *70°	140° *70°	140° *70°	140° *70°
LED 平均寿命 (h)	100,000	100,000	100,000	100,000
工作环境温度 (°C)	-40~+55°C	-40~+55°C	-40~+55°C	-40~+55°C
外壳防护等级	IP66	IP66	IP66	IP66
冲击防护等级	IK08	IK08	IK08	IK08
驱动电源	新智高电源	新智高电源	新智高电源	新智高电源
电源安装方式	内置	内置	内置	内置
电源腔开盖方式	后开盖便于维护	后开盖便于维护	后开盖便于维护	后开盖便于维护
光感应控制器	可选购	可选购	可选购	可选购
外形尺寸 (mm)	485*210*70	540*240*102	605*278*105	697*312*112
重量 (Kg)	2.5	3.0	4.6	5.5
安装管径 (mm)	Φ60	Φ60	Φ60	Φ60
整灯质保时间	3 年	3 年	3 年	3 年

3030 灯珠光效测试报告

EVERFINE 远方

Test report
 远方 (EVERFINE) LEDspec 光电测试报告 第 2 页 共 4 页

光源光谱测试报告



颜色参数:

色品坐标 (2度): $x=0.3318$ $y=0.3408$ / $u'=0.2065$ $v'=0.4773$ $duv=1.467e-004$
 相关色温: $T_c=5528K$ 主波长: $\lambda_d=542.5nm$ 色纯度: Purity=1.8%
 色比: $R=14.0\%$ $G=82.3\%$ $B=3.6\%$ 峰值波长: $\lambda_p=451.4nm$ 半宽度: $\Delta\lambda_d=19.5nm$
 显色指数: $R_a=75.5$
 R1 =74.37 R2 =79.57 R3 =80.95 R4 =76.48 R5 =74.59
 R6 =70.99 R7 =83.49 R8 =63.48 R9 =-11.98 R10=49.12
 R11=73.33 R12=44.07 R13=75.05 R14=89.02 R15=70.78
 TM30 参数: $R_f = 72.7$, $R_g=94.8$

光度参数:

光通量 $\Phi = 143.7 lm$ 光效: $208.44 lm/W$ $\Phi_e = 440.0 mW$

电参数:

正向电压 $V_F = 5.750 V$ 正向电流 $I_F = 119.9 mA$ 功率 $P = 689.4 mW$ Ch1
 分级:** [OUT] 白光分类:ANSI_5700K

仪器状态: 积分时间 $T=130.00ms$ $I_p=45096 (69\%)$ [HAAS1200_V1_USB] V2.00.288

产品型号:12-29-22 1W2C1B OSL2235 5000K R708 LSF
 测试人员:D.U.01.0157 20V 测试日期:2021-06-05 16-35
 环境温度:25.3℃ 环境湿度:65.0%
 制造厂商:EVERFINE 备注:---
 审核人员:damin
 测试仪器:WY + HAAS1200_V1_USB