

产品选型手册



智能高效点亮未来



公司简介

深圳新智高照明科技有限公司是一家集研发、设计、生产和销售于一体的民营高科技企业，坐落于美丽的深圳市光明新区。公司管理和技术团队拥有 20 多年工业照明灯具、专业照明灯具、智能控制和照明工程系统方案的开发及设计经验。公司董事长陈忠博士是中国照明学会委员、智能交通照明专业委员会委员、深圳市照明电器协会副秘书长和深圳市照明学会高级专家。新智高照明是欧盟 LED 路灯的合作供应商、皇家壳牌（SHELL）公司的入网供应商以及中石化、中石油、国家电网、大唐电力、华电集团、中铝集团等大型企业的入网供应商。

新智高照明以为客户提供最可靠的产品为经营和管理之根本，秉持诚信、品质、创新、共赢一助力客户实现“碳达峰、碳中和”目标的理念，专注于研发、生产和销售智慧、智能、安全、可靠、高效、环保的 LED 防爆灯、LED 工矿灯、LED 投光灯和 LED 泛光灯、LED 路灯和太阳能 LED 路灯、LED 商业和办公照明灯具、应急照明灯具及基于最新的物联网技术的无线远程照明控制系统、视频监控和安防管理系统、离网光伏储能系统等。

新智高照明致力于为石油、石化、铁路、电力、煤矿、冶金、船舶、汽车、航空、大型企业和各类场馆，以及部队、公安、消防、武警、司法监狱、抢险救灾等行业和系统提供安全可靠、高效节能、健康环保的 LED 和太阳能照明产品与服务，携手履行“节能减排，绿化家园”的社会责任。

公司严格按照 ISO 9001: 2015 质量管理体系和 ISO 14001: 2004 环境管理体系对产品进行质量控制和环境管理，产品分别通过了 ATEX/IECEX 国际防爆认证、国家级防爆认证、CCC 认证、节能认证、TUV 认证、UL 认证、FCC 认证、PSE 认证、CE 和 RoHS 认证。公司承诺产品在质保期内出现任何故障由本公司负责免费维修（免修理费），质保期外只收取材料费（免修理费）。

公司针对工矿企业的各种恶劣环境采用远高于国家标准和行业标准的要求进行产品设计和严格测试，产品远销欧盟、日本、澳大利亚、中东、南美、东南亚等国家和地区。

新智高照明的产品优势：

❖ 采用飞利浦 5050 和 3030 超高亮 LED 灯珠和专利散热设计，高效节能。

- 1) 太阳能 LED 路灯整灯光效可达 200 流明/瓦
- 2) LED 路灯整灯光效可达 200 流明/瓦
- 3) LED 工矿灯整灯光效可达 180 流明/瓦
- 4) LED 防爆灯整灯光效可达 170 流明/瓦
- 5) LED 投光灯整灯光效可达 170 流明/瓦

❖ 太阳能路灯和庭院灯采用低温动力磷酸铁锂电池，在 -30℃ 下仍能可靠放电。不起火、不爆炸，绝对安全可靠。

❖ 专利垂直太阳能板技术，防灰尘和积雪堆积、抗台风和冰雹冲击、360°全方位充电、冬天吸收阳光能力远超传统太阳能板、可在原灯杆上改造。

❖ 专利防爆太阳能板产品和技术，一体式结构，安全可靠。

❖ 各种物联网无线远程照明控制系统

- 1) 2.4G MESH 自组网无线智能照明控制系统
- 2) PLC 无线远程智能照明控制系统
- 3) LoRaWAN/NB-IoT 无线远程智能照明控制系统
- 4) ZigBee 无线太阳能 LED 路灯照明控制系统
- 5) 远程智能监控 LED 路灯和远程智能监控太阳能 LED 路灯

❖ ATEX/IECEX 国际防爆认证、国家级防爆认证、CCC 认证、TUV 认证、UL 认证、CE 和 RoHS 认证。



专利垂直太阳能板 LED 路灯
(整灯光效: 200lm/W)



专利太阳能 LED 防爆灯
(整灯光效: 190lm/W)



超高亮 LED 路灯灯
(整灯光效: 200lm/W)



大功率 LED 工矿灯
(整灯光效: 180lm/W)



LED 防爆平台灯
(ATEX/IECEX 认证)



大功率 LED 球场灯
(1500W @170lm/W)

LED 防爆灯系列

SZG200 LED 防爆泛光灯



宽压输入：90~305Vac
 额定功率：50W/100W/150W/200W
 芯片光效：飞利浦 210-230 lm/W
 整灯光效：155-170 lm/W
 国际认证：Ex II 2 G Ex demb IIC T6 Gb
 国内认证：Ex demb IIC T6 Gb
 安装方式：G3/4 管螺纹/U 型支架
 质保时间：五年

SZG200 LED 防爆泛光灯（太阳能）



太阳能板专利：ZL 2021 2 0437042.7
 额定功率：40W / 60W / 80W
 防爆太阳能板：60W~120W
 芯片光效：飞利浦 220-240 lm/W
 整灯光效：170-190 lm/W
 国际认证：Ex II 2 G Ex demb IIC T6 Gb
 国内认证：Ex demb IIC T6 Gb
 安装高度：5-8m

SZG200C LED 防爆泛光灯



宽压输入：90~305Vac
 额定功率：55W/ 65W/ 75W
 芯片光效：飞利浦 200 lm/W
 整灯光效：145 lm/W
 国际认证：Ex II 2 G Ex d IIC T6 Gb
 国内认证：Ex demb IIC T6 Gb
 安装方式：G3/4 管螺纹/U 型支架
 质保时间：五年

SZG200C LED 防爆泛光灯(应急)



宽压输入：90~305Vac
 应急类型：照明应急型
 额定功率：照明 55W/应急 5W
 应急时间：≥1.5 小时（锂电池）
 整灯光效：145 lm/W
 国际认证：Ex II 2 G Ex d IIC T6 Gb
 国内认证：Ex demb IIC T6 Gb
 安装方式：G3/4 管螺纹/U 型支架

SZG200H LED 防爆泛光灯



宽压输入：90~305Vac
 额定功率：150W/200W/300W/400W
 整灯光效：150 lm/W
 出光角度：60° /90° /120° /150°*80°
 国际认证：Ex II 2 GD Ex d IIB T6 Gb
 国内认证：Ex demb IIC T6 Gb
 安装方式：U 型支架
 质保时间：五年

SZG200F LED 防爆泛光灯



宽压输入：90~305Vac
 额定功率：50W/65W/100W/130W
 整灯光效：150 lm/W
 出光角度：90°
 国际认证：Ex II 2 GD Ex d IIB T6 Gb
 国内认证：Ex demb IIC T6 Gb
 安装方式：U 型支架
 质保时间：五年

SEF380 LED 防爆泛光灯



宽压输入：90~305Vac
 额定功率：50W~400W（50W/组）
 整灯光效：160 lm/W
 出光角度：60° /90° /120° /150°*80°
 国际认证：Ex II 3 G Ex ec nC IIC T6 Gc
 国内认证：Ex nR IIC T6 Gc
 国内认证：Ex tb IIIC T80°C Db
 安装方式：U 型支架

SEF380 LED 防爆泛光灯（应急）



宽压输入：90~305Vac
 应急类型：照明应急型
 额定功率：照明 75W/应急 6W
 应急时间：≥90 min（锂电池）
 整灯光效：160 lm/W
 国际认证：Ex II 3 G Ex ec nC IIC T6 Gc
 国内认证：Ex nR IIC T6 Gc
 国内认证：Ex tb IIIC T80°C Db

XQL300B LED 防爆路灯



宽压输入：90~305Vac
 额定功率：100W/150W/200W
 整灯光效：160 lm/W
 出光角度：140°*60°
 防爆标志：Ex d IIC T6 Gb
 安装方式：Φ60
 质保时间：五年

XQL300 LED 防爆灯



宽压输入：90~305Vac
 额定功率：40W/50W/70W/90W
 整灯光效：160 lm/W
 出光角度：120°
 防爆标志：Ex d IIC T6 Gb
 安装方式：G3/4 管螺纹/U 型支架
 质保时间：五年

LED 工矿灯系列

SZG110W 无线智能 LED 工矿灯



宽压输入：90~305Vac
 额定功率：100W/150W/200W
 整灯光效：160 lm/W
 单灯通讯：2.4G Mesh 无线通信
 网络结构：网状网（自组网）
 灯间距离：Max. 150m（零掉线）
 远程控制：网关（4G/LAN）+PC/APP
 质保时间：五年

SZG111 微波感应 LED 工矿灯



宽压输入：90~305Vac
 额定功率：100W/150W/200W
 整灯光效：160 lm/W
 出光角度：120° / 90° / 60°
 感应控制：微波感应调光节能
 感应高度：Max. 15m
 防护等级：IP66
 质保时间：五年

SZG113 大功率 LED 工矿灯



宽压输入：90~305Vac
 额定功率：300W/400W/500W
 芯片光效：飞利浦 225-240 lm/W
 整灯光效：170-180 lm/W
 出光角度：120° / 90° / 60°
 防护等级：IP66
 安装方式：吊环安装
 质保时间：五年

SZG114 UFO LED 工矿灯



宽压输入：90~305Vac
 额定功率：60W/100W/150W/200W
 芯片光效：飞利浦 210 lm/W
 整灯光效：165 lm/W
 出光角度：120° / 90° / 60°
 安装方式：吊环安装
 反射灯罩：可选购
 质保时间：五年

SZG102 UFO LED 工矿灯

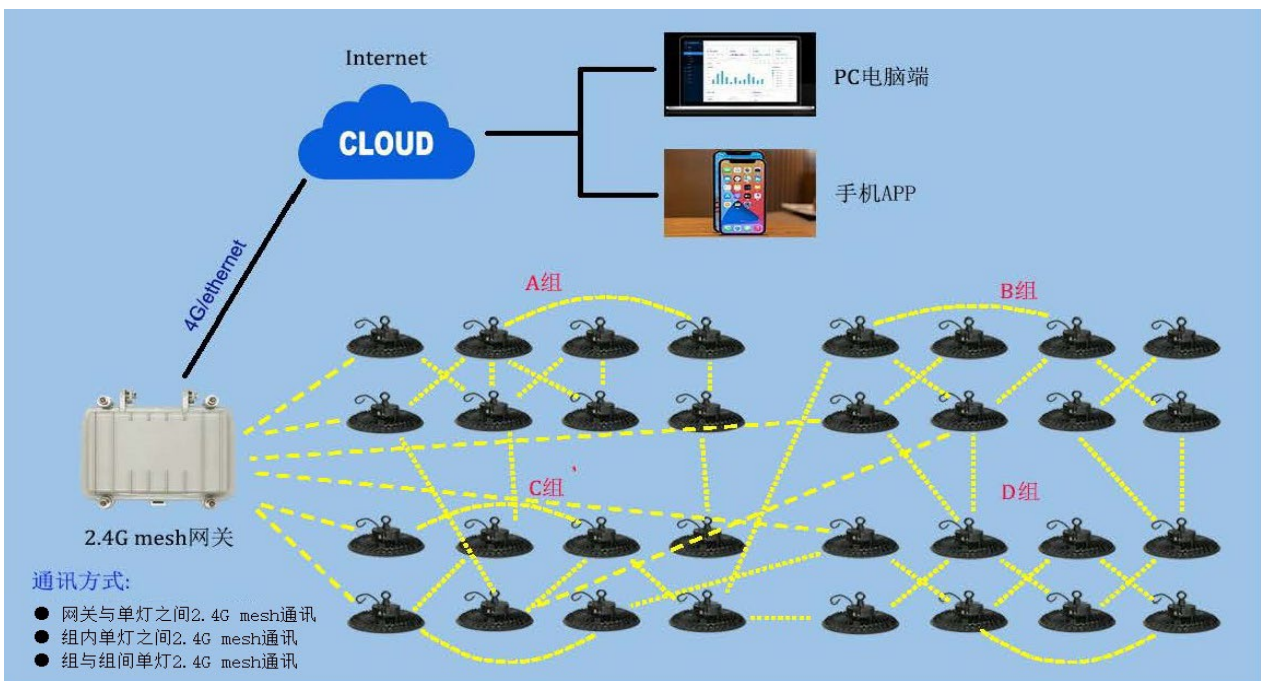


宽压输入：90~305Vac
 额定功率：100W/150W/200W
 芯片光效：飞利浦 210 lm/W
 整灯光效：160 lm/W
 出光角度：120° / 90° / 60°
 安装方式：吊环/U-型支架（选购）
 反射灯罩：可选购
 质保时间：五年

SZG110 UFO LED 工矿灯

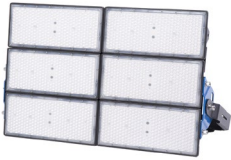


宽压输入：90~305Vac
 额定功率：100W/150W/200W
 芯片光效：飞利浦 210 lm/W
 整灯光效：160 lm/W
 出光角度：120° / 90°
 安装方式：吊环/U-型支架（选购）
 反射灯罩：可选购
 质保时间：五年



LED 投光灯/泛光灯系列

SZG307 大功率 LED 投光灯



检测报告: IEC 60598 国际标准认证
额定功率: 250W-1500W (250W/组)
芯片光效: 飞利浦 220 lm/W
整灯光效: 170 lm/W
出光角度: 15° / 30° / 60°
驱动电源: 英飞特电源
质保时间: 五年

SZG325 大功率 LED 球场灯



额定功率: 600W/ 1200W/ 1800W
芯片光效: 飞利浦 210 lm/W
整灯光效: 160 lm/W
出光角度: 10° / 30° / 45° / 60°
驱动电源: 英飞特电源
防护等级: IP66
质保时间: 五年

SZG328 大功率 LED 高杆灯



额定功率: 250W-1500W (250W/组)
芯片光效: 飞利浦 210 lm/W
整灯光效: 165 lm/W
出光角度: 15° / 30° / 60° / 90°
角度调节: 模组角度可调
驱动电源: 英飞特电源
质保时间: 五年

SZG326 大功率 LED 投光灯



额定功率: 250W/500W/750W/1000W
芯片光效: 飞利浦 200 lm/W
整灯光效: 150 lm/W
出光角度: 90°
驱动电源: 英飞特电源
防护等级: IP66
质保时间: 五年

SZG330 LED 方形球场灯



额定功率: 400W/500W/600W (可拼接)
芯片光效: 飞利浦 210 lm/W
整灯光效: 160 lm/W
出光角度: 7°/15°/30°/60°/90°/120°
驱动电源: 英飞特电源
电缆内置: 电缆内置, 抗老化防腐蚀
质保时间: 五年

SNF208 LED 投光灯



额定功率: 50W~400W (50W/组)
芯片光效: 飞利浦 210 lm/W
整灯光效: 160 lm/W
出光角度: 60° / 90° / 120° / 150°*80°
快速散热: 空气对流+热辐射
电缆内置: 电缆内置, 抗老化防腐蚀
质保时间: 五年

SZG312 LED 投光灯



额定功率: 100W-600W (100W/组)
芯片光效: 飞利浦 210 lm/W
整灯光效: 160 lm/W
出光角度: 30° / 60° / 90° / 140°*70°
驱动电源: 英飞特电源
防护等级: IP66
质保时间: 五年

SZG301 LED 投光灯



额定功率: 50W-500W (50W/组)
芯片光效: 飞利浦 210 lm/W
整灯光效: 160 lm/W
出光角度: 30° / 60° / 90° / 140°*70°
驱动电源: 英飞特电源
防护等级: IP66
质保时间: 五年

SNF101 LED 三防平台灯



宽压输入: 90~305Vac
额定功率: 50W/60W/80W/100W
芯片效率: 飞利浦 210-240 lm/W
整灯光效: 155-180 lm/W
出光角度: 150° (防眩灯罩)
防护等级: IP66
安装方式: G3/4 管螺纹/U-型支架
质保时间: 五年

SZG306A LED 三防线条灯



宽压输入: 100~265Vac
额定功率: 20W/ 30W/ 40W/ 50W
规格尺寸: 0.6m / 0.9m / 1.2m / 1.5m
整灯光效: 130 lm/W (飞利浦灯珠)
驱动电源: 柏科
防护等级: IP66
安装方式: 吸顶/吊杆
质保时间: 五年

太阳能 LED 路灯/太阳能 LED 庭院灯系列

SZG574V 垂直太阳能板 LED 路灯



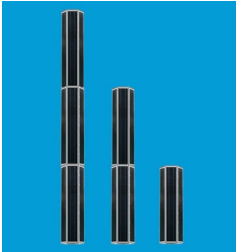
专利保护: ZL 2021 2 0422526.4
 额定功率: 30W-100W/2*80W/2*100W
 垂直太阳能板: 120W-600W (效率 24%)
 功能特点: 360°接受光照、灰尘和积雪少、抗冰雹台风强、冬天吸阳光远比传统板强
 电池组: 低温型磷酸铁锂(-30°C)
 安装高度: 6-12 m

SZG574 二合一太阳能 LED 路灯



额定功率: 30W/50W/65W/80W/100W
 太阳能板: 40W~120W (效率 24%)
 电池组: 低温型磷酸铁锂(-30°C)
 芯片光效: 飞利浦 240 lm/W
 整灯光效: 200 lm/W
 控制方式: 光控+微波感应+分段时控
 遥控方式: 2.4G (选购)
 安装高度: 5-10 m

SZG560 垂直太阳能板模组



专利保护: ZL 2021 2 0422526.4
 额定功率: 120W/150W/200W (24%)
 功能特点: 任何时候 50%电池板受光、灰尘积雪少、抗冰雹台风、美观大气、可原杆改造
 功率组合: 模组结构, 功率组合方便快捷
 快捷安装: 左右模块设计, 快捷安装
 质保时间: 五年

SZG578 自清洁一体化太阳能 LED 路灯



自动清洁: 每天自动清扫太阳能板
 额定功率: 50W/65W/80/100W
 太阳能板: 55W-110W (效率 24%)
 电池组: 低温型磷酸铁锂(-30°C)
 整灯光效: 200 lm/W
 感应模式: 光控+微波感应+分段时控
 控制方式: 光控+分段时控
 安装高度: 6-10 m

SZG553 一体化太阳能 LED 路灯



额定功率: 30W~100W
 太阳能板: 30W~100W (效率 24%)
 电池组: 低温型磷酸铁锂(-30°C)
 芯片光效: 飞利浦 240 lm/W
 整灯光效: 200 lm/W
 控制方式: 光控+微波感应+分段时控
 遥控方式: 2.4G (选购)
 安装高度: 5-10 m

SZG579 一体化太阳能 LED 庭院灯



额定功率: 50W / 60W / 70W
 太阳能板: 50W (效率 24%)
 电池组: 低温型磷酸铁锂(-30°C)
 芯片光效: 飞利浦 240 lm/W
 整灯光效: 200 lm/W
 感应模式: 微波感应
 控制方式: 光控+分段时控
 安装高度: 5-8 m

SZG552 一体化太阳能 LED 路灯



额定功率: 30W~100W
 太阳能板: 30W~100W (效率 24%)
 电池组: 低温型磷酸铁锂(-30°C)
 芯片光效: 飞利浦 240 lm/W
 整灯光效: 200 lm/W
 控制方式: 光控+微波感应+分段时控
 灯杆高度: 5m~10m
 安装高度: 5-10 m

SZG573 一体化太阳能 LED 路灯



额定功率: 110W/90W/70W/50W
 太阳能板: 25W~60W (效率 24%)
 电池组: 低温型磷酸铁锂(-30°C)
 芯片光效: 飞利浦 240 lm/W
 整灯光效: 200 lm/W
 控制方式: 光控+微波感应+分段时控
 角度调节: -90° ~+90°
 安装高度: 5-8 m

SNF208S 二合一太阳能 LED 投光灯



额定功率: 45W / 60W / 75W
 太阳能板: 40W/60W/70W (24%)
 电池组: 低温型磷酸铁锂(-30°C)
 芯片光效: 240 lm/W
 整灯光效: 200 lm/W
 控制方式: 光控+分段时控
 安装高度: 5-8 m

SZG576 一体化太阳能 LED 庭院灯



额定功率: 30W
 太阳能板: 25W (效率 24%)
 电池组: 低温型磷酸铁锂(-30°C)
 整灯光效: 185 lm/W
 感应模式: PIR 人体红外感应
 控制方式: 光控+分段时控
 安装高度: 4-6 m

SZG551 分体太阳能 LED 路灯



额定功率：
太阳能板：60W~200W（效率 24%）
电池组：低温型磷酸铁锂(-30°C)
芯片光效：飞利浦 230 lm/W
整灯光效：180 lm/W
控制方式：光控+分段时控
安装高度：5-10 m

SZG562 鹰眼太阳能壁灯



额定功率：2W
太阳能板：1W（多晶硅）
电池组：三元锂电
灯珠规格：SMD2835/6500K
控制方式：光控+PIR 感应
感应距离：3~5m
尺寸重量：105*130*40mm/160g

SZG565 一体化太阳能 LED 路灯



额定功率：50W/60W/80W/100W
太阳能板：50W~100W（效率 24%）
电池组：动力型磷酸铁锂电池
芯片光效：飞利浦 200 lm/W
整灯光效：150 lm/W
控制方式：光控+时控+感应控制
遥控方式：2.4G（选购）
安装高度：5-10 m

SZG554 二合一太阳能 LED 路灯



额定功率：45W / 60W / 90W / 120W
太阳能板：30W~70W（效率 24%）
电池组：低温型磷酸铁锂(-30°C)
芯片光效：飞利浦 210 lm/W
整灯光效：160 lm/W
控制方式：光控+分段时控
灯杆高度：4m~7m
质保时间：五年



LED 路灯系列

SNF288 LED 路灯



国际认证: IEC 60598/IEC 61000/L80
国内认证: GB 7000.1/GB 7000.203
额定功率: 100W/150W/200W/250W
芯片光效: 飞利浦 200 lm/W
整灯光效: 155 lm/W
驱动电源: 英飞特电源
角度调节: -90°~+90°
电源散热: 电源腔空气对流散热

SZG512 LED 路灯



额定功率: 75W/100W/150W/200W
整灯光效: 200 lm/W (5050 灯珠)
整灯光效: 185 lm/W (3030 灯珠)
驱动电源: 英飞特电源
角度调节: -90°~+15°
光感控制: NEMA 光感应器 (可选)
流线外观: 背面流线设计不积灰尘
防护等级: IP67

SZG510 LED 路灯



国际认证: IEC 60598/IEC 61000/L80
额定功率: 100W/150W/200W/250W
芯片光效: 飞利浦 200 lm/W
整灯光效: 155 lm/W
驱动电源: 英飞特电源
开盖方式: 后开盖, 便于维护
角度调节: 不可调
光感控制: NEMA 光感应器 (可选)

SZG508A LED 路灯



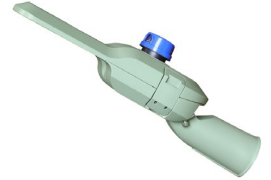
额定功率: 50W/100W/150W/200W
整灯光效: 165 lm/W (5050 灯珠)
整灯光效: 155 lm/W (3030 灯珠)
驱动电源: 英飞特电源
开盖方式: 翻扣快开盖便于维护
角度调节: -90°~+30°
开盖断电: 开盖断电装置可选
流线外观: 背面流线设计不积灰尘

SZG507 LED 路灯



宽压输入: 90~305Vac
额定功率: 100W/150W/200W/250W
芯片光效: 飞利浦 200 lm/W
整灯光效: 155 lm/W
驱动电源: 英飞特电源
角度调节: 不可调
防护等级: IP66

SZG513 LED 路灯



额定功率: 75W/120W/180W/250W
芯片光效: 飞利浦 230 lm/W(5050)
整灯光效: 175 lm/W
驱动电源: 英飞特电源
开盖方式: 翻扣快开盖便于维护
角度调节: -90°~+30°
流线外观: 背面流线设计不积灰尘

SZG511 LED 路灯



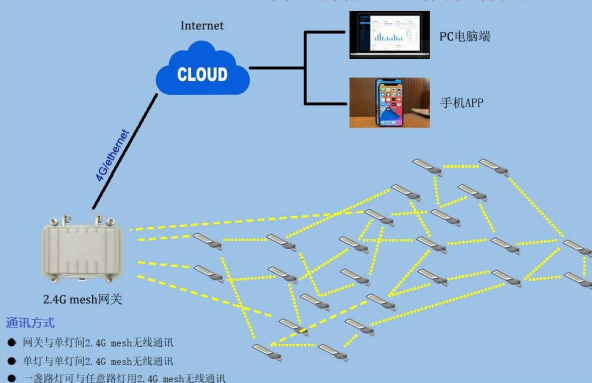
宽压输入: 90~305Vac
额定功率: 50W/100W/150W/200W
芯片光效: 飞利浦 200 lm/W
整灯光效: 150 lm/W
开盖方式: 后开盖, 便于维护
光感控制: NEMA 光感应器 (可选)
驱动电源: 新智高电源

SZG512W 无线智能 LED 路灯



额定功率: 75W/100W/150W/200W
整灯光效: 200 lm/W (5050 灯珠)
整灯光效: 185 lm/W (3030 灯珠)
单灯通讯: 2.4G Mesh 无线通信
网络结构: 网状网 (自组网)
灯间距离: Max. 150m (零掉线)
远程控制: 网关 (4G/LAN) +PC/AP

2.4G mesh 无线自组网智能 LED 路灯控制系统



离网光伏储能系统

SES1000-1500D 离网储能系统



输出功率: 1000W
峰值功率: 2500W
输出波形: 纯正弦波
交流输出: 220~230Vac/50Hz
直流输出: 5V/12V
储能电池: 磷酸铁锂 1500Wh
充电方式: 光伏/市电
通讯方式: RS485/wifi/GPRS

SES1000-2500D 离网储能系统



输出功率: 1000W
峰值功率: 2500W
输出波形: 纯正弦波
交流输出: 220~230Vac/50Hz
直流输出: 5V/12V
储能电池: 磷酸铁锂 2500Wh
充电方式: 光伏/市电
通讯方式: RS485/wifi/GPRS

SES2000-2500D 离网储能系统



输出功率: 2000W
峰值功率: 5000W
输出波形: 纯正弦波
交流输出: 220~230Vac/50Hz
直流输出: 5V/12V
储能电池: 磷酸铁锂 2500Wh
充电方式: 光伏/市电
通讯方式: RS485/wifi/GPRS

SES1000-4000D 离网储能系统



输出功率: 2000W
峰值功率: 5000W
输出波形: 纯正弦波
交流输出: 220~230Vac/50Hz
直流输出: 5V/12V
储能电池: 磷酸铁锂 4000Wh
充电方式: 光伏/市电
通讯方式: RS485/wifi/GPRS

SES3000-5000D 离网储能系统



输出功率: 3000W
峰值功率: 8000W
输出波形: 纯正弦波
交流输出: 220~230Vac/50Hz
直流输出: 5V/12V
储能电池: 磷酸铁锂 5000Wh
充电方式: 光伏/市电
通讯方式: RS485/wifi/GPRS

SES5000-5000D 离网储能系统



输出功率: 5000W
峰值功率: 12500W
输出波形: 纯正弦波
交流输出: 220~230Vac/50Hz
直流输出: 5V/12V
储能电池: 磷酸铁锂 5000Wh
充电方式: 光伏/市电
通讯方式: RS485/wifi/GPRS

SES5000-10000D 离网储能系统



输出功率: 5000W
峰值功率: 12500W
输出波形: 纯正弦波
交流输出: 220~230Vac/50Hz
直流输出: 5V/12V
储能电池: 磷酸铁锂 5000Wh
充电方式: 光伏/市电
通讯方式: RS485/wifi/GPRS

SES7000-10000D 离网储能系统



输出功率: 7000W
峰值功率: 18000W
输出波形: 纯正弦波
交流输出: 220~230Vac/50Hz
直流输出: 5V/12V
储能电池: 磷酸铁锂 10000Wh
充电方式: 光伏/市电
通讯方式: RS485/wifi/GPRS



智慧灯杆/无线远程智能灯具和控制系统



传感器

- 监控城市环境状况
- 噪声传感器
- 空气污染传感器
- 温/湿度传感器
- 亮度传感器

视频监控

- 安防监控
- 车辆监控
- 流量监控

射频识别 RFID

- 特殊人群监控
- 井盖监控
- 市政设施监控

紧急呼叫

- 外场分机与监控中心联系
- 监控中心对外场的主动广播

智能照明

- LoRa/NB-IoT 传输
- 远程调光
- 分组策略
- 故障自动报警
- 报表输出

无线网络

- 路灯内嵌 wifi 热点
- 路灯内嵌微基站

信息发布

- 广告发布
- 时政新闻
- 信息发布

充电桩

- 电动汽车
- 电动自行车

SZG620 城市智慧灯杆

- 1、智能路灯：自动开关、调光、分组、定位、故障自动报警、报表输出
 - 1) 灯头型号：SZG508A
 - 2) 额定电压：220Vac 50-60Hz
 - 3) 灯头功率：50W/100W/150W/200W
 - 4) 远程通讯：LoRaWAN/NB-IoT
 - 5) 传输距离：10Km（视距）/2Km（城距）
 - 6) 控制数量：≥300 套
- 2、智慧灯杆
 - 1) 视频监控：安防监控、车牌识别、流量监控等
 - 2) 微气象站：监控城市环境状况，包括噪声传感器、气污染传感器、温/湿度传感器、亮度传感器等
 - 3) LED 屏信息发布：环境状况、天气预报、政府公告、政策宣传、新闻播报、应急指挥、交通诱导、公益广告、产品广告等
 - 4) 紧急呼叫：市民遇到危险、困难时向监管部门紧急求救或发现重大险情、事故等时向监管部门报告
 - 5) 充电桩：新能源汽车、电动车等充电
 - 6) 无线网络：内嵌 wifi 热点、微基站等
 - 7) 射频识别（RFID）：特殊人群监控、市政设施监控
- 3、后台软件管理和控制系统

智能路灯控制部件：



NB-IoT 单灯控制器



LoRaWAN 网关



LoRaWAN 单灯控制器 / NB-IoT 单灯控制器

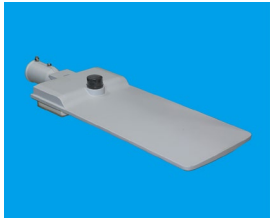
智能远程回路控制器：

集电能监测、过载、短路、过欠压保护、远程控制分合闸、网络通信功能于一体高集中化智能用电执行器。

- 保护功能：监测输出端用电情况，发生异常情况自动切断电源
- 自动重合：实现无人值守，线路恢复常后自动进行重合闸
- 计量功能：高精度电压、电流实时监测和电能计量
- 无线通讯：具有本地 RS485 通讯及 GPRS 无线通讯，可实现远程分合闸控制、故障查询及计量数据定时上报
- 设备管理：具有完善的故障状态监测（过载、短路、过欠压、缺相、相间不平衡）并实时上报和给予告警提示



SZG512W 无线智能 LED 路灯



额定功率：75W/100W/150W/200W
芯片光效：飞利浦 240 lm/W
整灯光效：185 lm/W
单灯通讯：2.4G Mesh 无线通信
网络结构：网状网（自组网）
灯间距离：Max. 150m（零掉线）
远程控制：网关（4G/LAN）+PC/APP
流线外形：背面流线外形，不积灰尘

SZG508W 无线智能 LED 路灯



宽压输入：90~305Vac
额定功率：50W/100W/150W/200W
整灯光效：165 lm/W
单灯通讯：2.4G Mesh 无线通信
网络结构：网状网（自组网）
灯间距离：Max. 150m（零掉线）
远程控制：网关（4G/LAN）+PC/APP
流线外形：背面流线外形，不积灰尘

SZG110W 无线智能 LED 工矿灯



宽压输入：90~305Vac
额定功率：100W/150W/200W
整灯光效：155 lm/W
单灯通讯：2.4G Mesh 无线通信
网络结构：网状网（自组网）
灯间距离：Max. 150m（零掉线）
远程控制：网关（4G/LAN）+PC/APP
质保时间：五年

SZG307W 无线智能 LED 投光灯



宽压输入：90~305Vac
额定功率：250W-1000W（250W/组）
整灯光效：170 lm/W
单灯通讯：2.4G Mesh 无线通信
网络结构：网状网（自组网）
灯间距离：Max. 150m（零掉线）
远程控制：网关（4G/LAN）+PC/APP
质保时间：五年

SZG553Z 无线智能太阳能 LED 路灯



额定功率：60W / 80W
太阳能板：60W / 75W（单晶）
电 池 组：动力型磷酸铁锂电池
芯片光效：飞利浦 240 lm/W
整灯光效：200 lm/W
出光角度：140° * 70°
远程通讯：ZigBee
网络结构：MESH 网状通信
质保时间：五年

SZG574Z 无线智能太阳能 LED 路灯



额定功率：80W
太阳能板：120W（单晶）
电 池 组：动力型磷酸铁锂电池
芯片光效：飞利浦 240 lm/W
整灯光效：200 lm/W
出光角度：140° * 75°
远程通讯：ZigBee
网络结构：MESH 网状通信
质保时间：五年



场馆码头智能照明



仓储智能照明



道路智能照明



车间智能照明

2.4G mesh自组网
智能照明控制系统

性能特点：

- 2.4G mesh 无线通信
- Mesh 网状网结构，灯与灯自寻址灵活组网，既是节点接收指令，又是中继站传输指令，确保不掉线、不断网。
- 最大传输距离：150 米，即使个别节点故障或通讯不良，也可自动搜索其它节点或者跨节点传输，从而零掉线
- 既可单灯控制，又可分组控制
- 最大支持节点数量：15000 个
- 采用先进的跳频技术，抗干扰能力强
- 支持 PC 电脑端和手机 APP 远程控制
- 支持现场场景面板控制
- 最大单灯功率：2000W

LED 便携式灯具系列

SZG8210 智能移动照明灯塔



额定电压: 220Vac 50Hz
光源功率: 4*500W
发电机: 5KW 本田 GX390 汽油机
最大升高: 7m
最大油量: 50L 92#汽油 / 31 小时
防护等级: IP65
收起尺寸: 1.35*1.55*2.05m
重量: 600Kg

SZG6116 LED 轻便式工作灯



电池规格: 12.6V 13Ah
光源功率: 35W
放电时间: ≥8h
照明模式: 聚光/泛光
最大升高: 1500mm
升降杆: 可伸缩和躺倒
外形尺寸: 510*290*220mm
重量: 8Kg

HZ6117 防爆轻便移动灯



防爆标志: Ex de ib mb IIC T6 Gb
电池规格: 22.2V 10Ah
光源功率: 50W/30W
放电时间: 强光 10h/工作光 16h
照明模式: 弱光/强光/超强光
聚泛光: 聚光和泛光自由切换
警示信号: 红蓝交替闪烁
最大升高: 1280mm

SZG5282 多功能强光工作灯



电池规格: 11.1V 5Ah
光源功率: 12W
放电时间: 强光 10h/工作光 20h/弱光 80h
磁力吸附: 磁力吸附功能
电量显示: 四档电量显示
灯头角度: 可调节
防护等级: IP66
外形尺寸: $\phi 172*156*210$ mm

SZG7622 LED 强光应急电筒



额定电压: 3.7V
光源功率: 3W
电池容量: 2200mAh
放电时间: 强光 8h / 工作光 16h
最大射程: 300m
防护等级: IP66
外形尺寸: $\phi 35*160$ mm
重量: 180g

SZG7101 LED 手提防爆探照灯



电池规格: 14.8V 2.2Ah
光源功率: 3*5W
放电时间: 强光 8h/工作光 16h
最大射程: 500m
防爆标志: dia IIC T6 Gb
防护等级: IP68 (100m)
外形尺寸: $\phi 69*186$ mm
重量: 925g

SZG5133 微型变焦防爆头灯



额定电压: 3.7V
电池容量: 2200mAh
放电时间: 强光 8h/工作光 16h
聚泛调焦: 伸缩调节聚泛光
帽式佩戴: 可以
防爆标志: Ex ib IIC T3 Gb
外形尺寸: $\phi 78*67*59$ mm
重量: 93g

SZG6330 轻便式装卸灯



电池规格: 11.1V 5Ah
光源功率: 12W
放电时间: 强光 10h/工作光 20h/弱光 80h
磁力吸附: 磁力吸附功能
电量显示: 四档电量显示
灯头角度: 可调节
防护等级: IP66
外形尺寸: $\phi 260*170*150$ mm

SZG808 轻便太阳能应急发电系统



折叠光伏板: 48W (单晶硅)
电池规格: 12V50Ah/12V30Ah (锂电)
逆变功率: 220Vac (≤ 350 W/ ≤ 250 W)
USB 输出: 2xUSB 5V/2.1A
DC 输出: 4xDC12V/5A
灯泡功率: 1x13W+3x5W
外形尺寸: 400*318*235 mm
重量: 13.5Kg/12.5Kg

SZG7106 多功能防爆手提灯



电池规格: 22.2V 2.5Ah
光源功率: 主灯 2*12W/侧灯 2*6W
照明模式: 聚光(主灯)/泛光(侧灯)
放电时间: 主灯强光 5h/工作光 10h
侧灯强光 8h/工作光 16h
防护等级: IP66
外形尺寸: $\phi 70*190$ mm
重量: 1160g

SZG6601 检修工作灯



光源功率：12W
电压规格：220Vac/DC12~36V
防爆标志：Ex dmb IIC T6 Gb
电缆长度：3m
引入电缆：Φ8mm
防护等级：IP65
外形尺寸：Φ74*240mm
重 量：235g

SZG7633 多功能强光电筒



电池规格：3.7V 2.6Ah
光源功率：3W
放电时间：强光 8h / 工作光 16h
照明模式：聚光模式 / 泛光模式
磁力吸附：磁力吸附功能
灯头角度：可旋转 90°
外形尺寸：Φ50x46x225
重 量：470g

SZG6321 LED 防爆行灯



光源功率：12W
电压规格：220Vac/DC12~36V
防爆标志：Ex dmb IIC T6 Gb
电缆长度：3m
引入电缆：Φ8mm
防护等级：IP65
外形尺寸：Φ74*240mm
重 量：235g

SZG7302 微型防爆电筒



电池规格：3.7V 2Ah
光源功率：3W
放电时间：强光 4h / 工作光 8h
防爆标志：Ex ib IIC T4 Gb
电量显示：四档电量显示携带方式：
防护等级：IP66
外形尺寸：Φ23*117mm
重 量：88g



LED 办公灯具系列

SZG700 LED 三防超薄吸顶灯



额定电压：160~265Vac
额定功率：12W/18W/24W
芯片光效：三安 175 lm/W
出光角度：150°
驱动电源：新智高
防护等级：IP65
安装方式：吸顶安装

SZG700R LED 雷达感应三防吸顶



额定电压：160~265Vac
额定功率：12W/18W/24W
芯片光效：三安 175 lm/W
出光角度：150°
感应控制：雷达感应
防护等级：IP65
安装方式：吸顶安装

SZG701 LED 明装面板灯



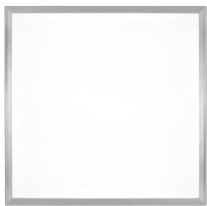
额定电压：160~265Vac
额定功率：12W~96W
芯片光效：三安 175 lm/W
出光角度：150°
规格尺寸：3030/3060/6060/30120/60120
防护等级：IP40
安装方式：吸顶安装

SZG702 LED 面板灯



额定电压：160~265Vac
额定功率：12W~96W
芯片光效：三安 175 lm/W
出光角度：150°
规格尺寸：3030/3060/6060/30120/60120
防护等级：IP40
安装方式：嵌入平放安装

SZG709 LED 直发光面板灯



额定电压：100~265Vac
额定功率：24W~72W
芯片光效：三安 175 lm/W
出光角度：150°
规格尺寸：3060/6060/30120/60120
防护等级：IP40
安装方式：嵌入平放安装/集成吊顶

SZG704 LED 圆形面板灯



额定电压：160~265Vac
额定功率：6W~24W
芯片光效：三安 175 lm/W
出光角度：150°
防护等级：IP40
安装方式：嵌入安装

SZG705 LED 明装筒灯



额定电压：160~265Vac
额定功率：30W/50W
芯片光效：三安 175 lm/W
外壳材质：压铸铝合金
出光角度：20° / 40°
防护等级：IP65
安装方式：吸顶安装

SZG711 COB 嵌入式筒灯



额定电压：90~265Vac
额定功率：40W/60W/80W
芯片品牌：普瑞芯片
外壳材质：压铸铝合金
出光角度：60°
防护等级：IP65
安装方式：嵌入安装

SZG710 COB 明装筒灯



额定电压：160~265Vac
额定功率：30W/50W
芯片光效：三安 175 lm/W
外壳材质：压铸铝合金
出光角度：20° / 40°
防护等级：IP65
安装方式：吸顶安装

SZG706 LED 吸顶灯



额定电压：90~265Vac
额定功率：40W/60W/80W
芯片品牌：普瑞芯片
外壳材质：压铸铝合金
出光角度：60°
防护等级：IP65
安装方式：嵌入安装

物联网智能照明云控制系统

➤ 照明现状

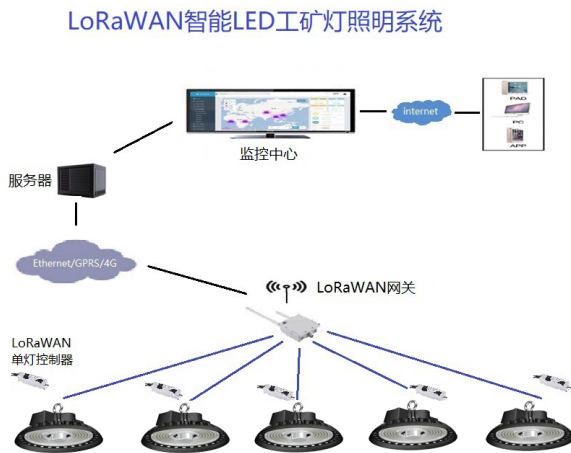
- 采用计时器或光感应器控制亮灯/熄灯
- 无法远程控制灯具的亮度，达到节能降耗的目的
- 无法根据节假日和季节（特别是季节）对照明运行模式进行调整
- 无法远程、实时获得照明灯具的运行参数
- 无法获得照明灯具每日、每月准确的耗能数据，掌握节能减排的效果
- 灯具出现故障依赖人工上报
- 无法快速、准确地确定照明灯具的位置

➤ 基于物联网的无线远程通信技术-LoRaWAN 技术

LoRa 技术是目前最有发展前景的低功耗广域通信技术。LoRa 使用线性调频扩频调制技术，保持了低功耗的同时，明显增加了通信距离和网络效率，并消除了干扰，即使使用相同频率同时发送也不产生相互干扰。

LoRaWAN 是一个开放标准，它定义了基于 LoRa 芯片的 LPWAN 技术的通信协议。LoRaWAN 是一种星型或星型对星型拓扑结构，因为在保持电池电量并增加通信范围方面的优势，所以它比网状网络更好。

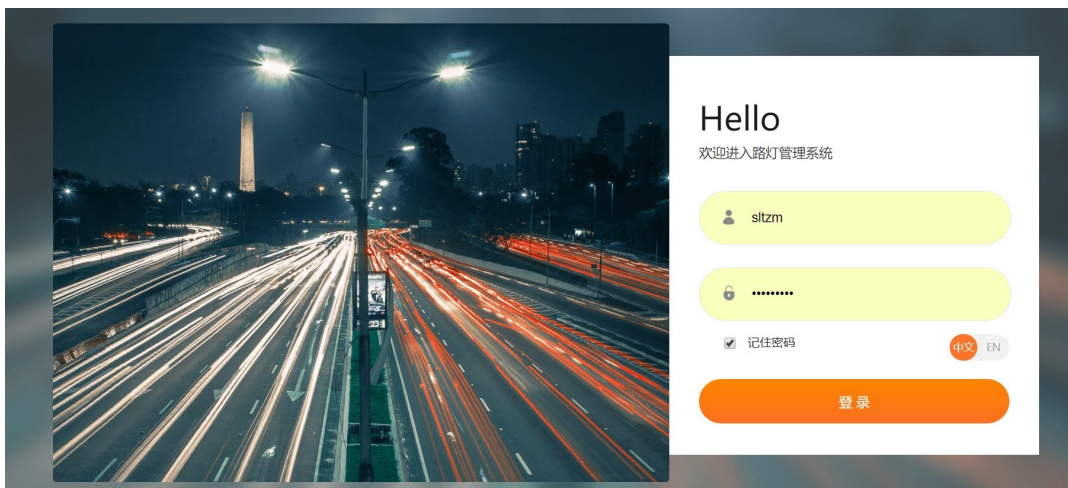
➤ LoRaWAN 智能照明云控制系统拓扑图



功能特点：

- 遵循 LoRaWAN 无线传输协议，支持收发分离全双工 LoRa 通讯
- 支持 2G/3G/4G 及 LAN 多种网络接入方式
- 自适应数据传输速率
- 输出功率高达 23dBm
- 灵敏度降至-142.5dBm
- 支持 8 路并发，可接入灯具数高达 2000
- 最远传输距离 10Km（视距）/ 2Km（城距）
- 支持 470MHz/US915MHz/EU868MHz 等多种工作频率
- 防雷接地保护

➤ LoRaWAN 智能照明云控制系统后台管理软件平台



ZigBee 无线远程太阳能照明控制系统

➤ 照明现状

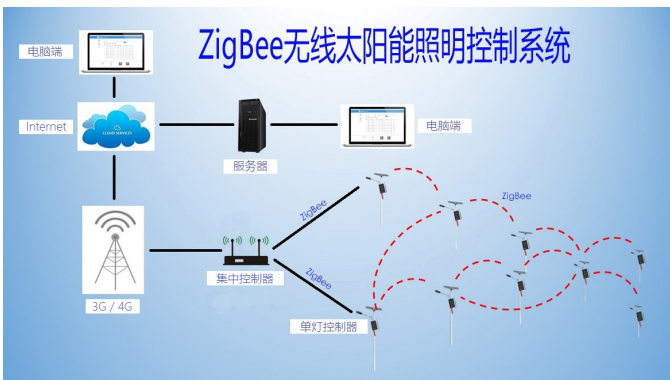
- 采用计时器或光感应器控制亮灯/熄灯
- 无法远程控制灯具的亮度，达到节能降耗的目的
- 无法根据节假日和季节（特别是季节）对照明运行模式进行调整
- 无法远程、实时获得照明灯具的运行参数
- 无法获得照明灯具每日、每月准确的耗能数据，掌握节能减排的效果
- 灯具出现故障依赖人工上报
- 无法快速、准确地确定照明灯具的位置

➤ ZigBee 无线远程通信技术

ZigBee 是一种无线连接，可工作在 2.4GHz、868MHz 和 915 MHz 三个频段上，是一种应用于短距离和低速率下的无线通信技术。

ZigBee 无线远程通信技术具有自组网、网状网功能和模式，以及功耗低、延时短、网络容量大、发送模式灵活、安全可靠等性能特点，非常适合于远程太阳能 LED 照明系统控制。

➤ ZigBee 无线远程太阳能照明系统拓扑图



功能特点：

- 兼容世界各国 4G 网络（集中控制器）
- 智能算法，快速准确搜集信息
- 智能天线具有抑制信号干扰、自动跟踪以及数字波束调节等智能功能
- MIMO 技术，很好地提高系统抗衰落和噪声性能
- 采用 ZigBee 技术，支持单点通信和广播通信
- 优异的电池兼容性能，在高压尖峰脉冲、强磁场、静电场、雷击浪涌、强静电、温度范围变化等干扰下，系统能精准工作

➤ ZigBee 无线远程太阳能照明控制系统后台管理软件平台

